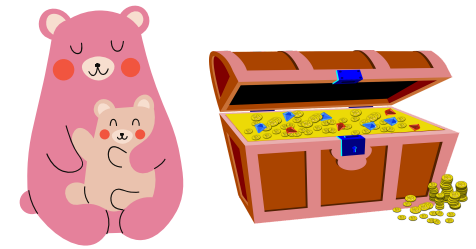


SCHATZSUCHE FÜR KINDERGARTENKINDER



Liebe Eltern, liebe Spielleiter*innen,

diese Schatzsuche ist für die Kleinen unter uns gedacht. Ihr müsst einfach nur die Startseite, in der Teddy sich vorstellt, und die Rätsel ausdrucken. Anschließend müsst ihr die Rätsel in Briefumschläge packen und diese verstecken. Vorher müsst ihr die Rätsel jedoch mit einem Hinweis auf den Fundort des nächsten Briefumschlags beschriften. Am Ende sollten die Kinder natürlich einen kleinen Schatz vorfinden! Diesen müsst ihr auch vorher besorgen und verstecken.

Das müsst ihr als Vorbereitung auf den Rätsel-Seiten machen:

- **Startseite:** diese erhalten die Kinder, kreuzt an ob sich der erste Briefumschlag drinnen oder draußen befindet und schreibt einen weiteren Hinweis in das weiße Feld.
- **Rätsel 1 Labyrinth:** Tragt in das rechte Feld den richtigen Hinweis ein. Links und in die Mitte müsst ihr einen falschen Hinweis eintragen.
- **Rätsel 2 Falsches Bild:** Tragt bei den gesunden Lebensmitteln wieder falsche Hinweise ein und den richtigen Hinweis auf den nächsten Briefumschlag in das Feld vom "Burger".
- **Rätsel 3 Reihe vollenden:** Tragt in den roten Farbklecks den richtigen nächsten Hinweisort ein, in den grünen und orangenen Klecks müsst ihr wieder falsche Hinweise eintragen.
- **Rätsel 4 Fehlerbild:** Tragt bei der Zahl 7 den richtigen Hinweis auf den Ort, wo der Schatz liegt, ein. Bei den Zahlen 5 und 10 müsst ihr wieder falsche Hinweise eintragen.
- **Schatzseite:** Diese könnt ihr auf den Schatz legen oder an den Ort, wo der Schatz versteckt ist.

VIEL SPASS!



Hallo!

Ich bin Teddy.
Meine Familie und ich haben ein kleines Versteck. Dort haben wir unsere tollsten Sachen versteckt. Meine Familie ist schon dort, aber ich habe irgendwie den Weg vergessen. Könnt ihr mir helfen das Versteck wiederzufinden?
Dann bekommt ihr auch einen Schatz aus unserem Versteck!

Danke,
dass ihr mir helfen möchtet!

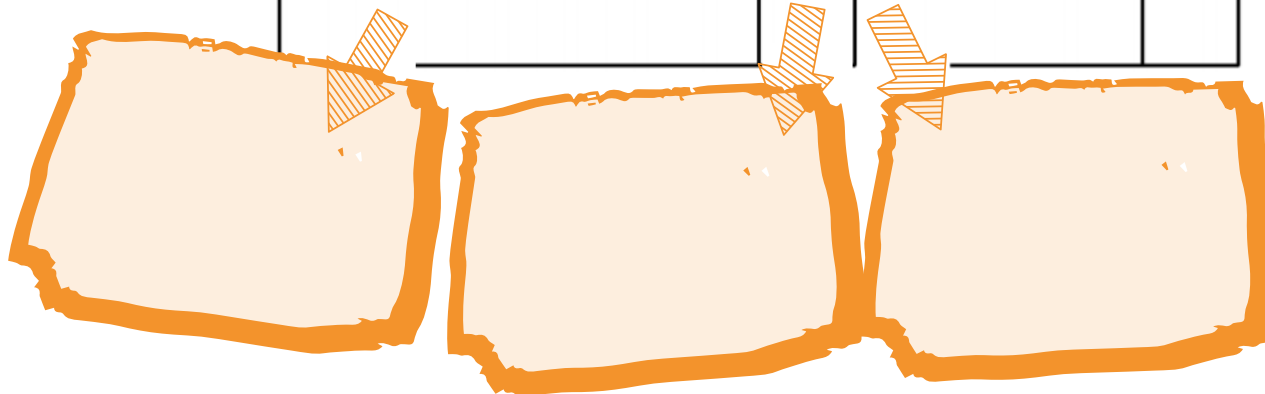
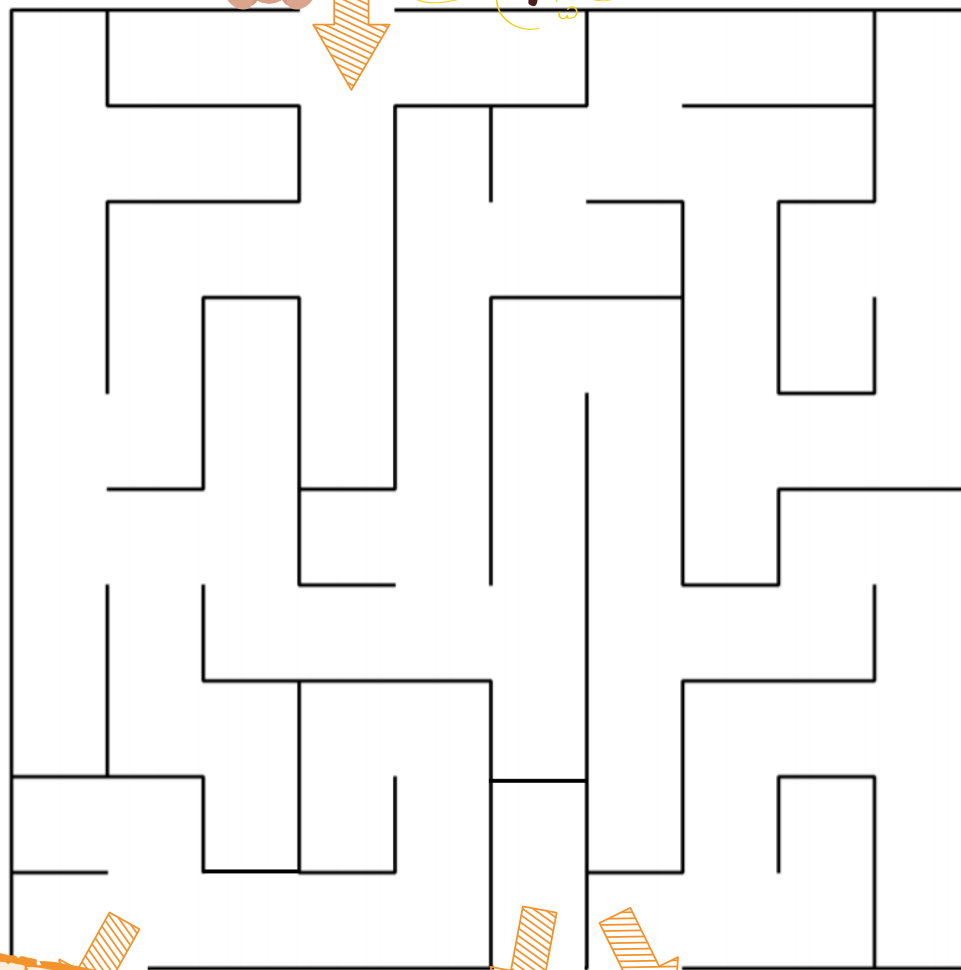
Meine Familie hat Spuren hinterlassen, damit wir den Ort wiederfinden. Ich erinnere mich noch daran, dass die erste Spur

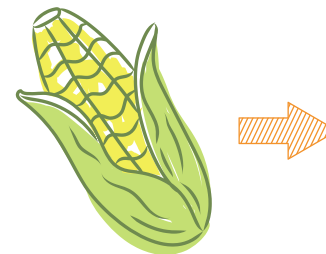
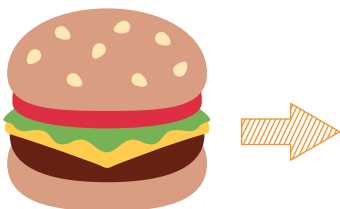
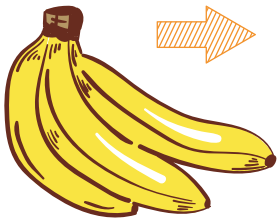
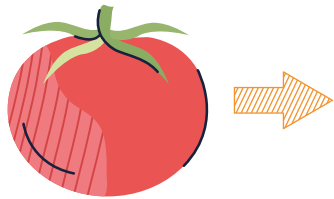
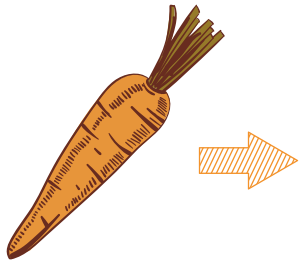
Draußen Draußen war.

Außerdem war es:

Super!

Die erste Spur habt ihr gefunden!
Wenn ihr jetzt den richtigen Weg
durch das Labyrinth findet,
erfahrt ihr den nächsten
Hinweisort!





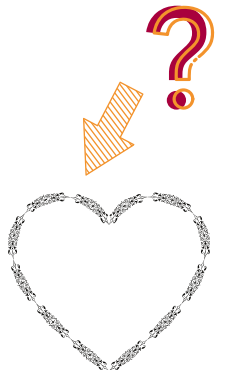
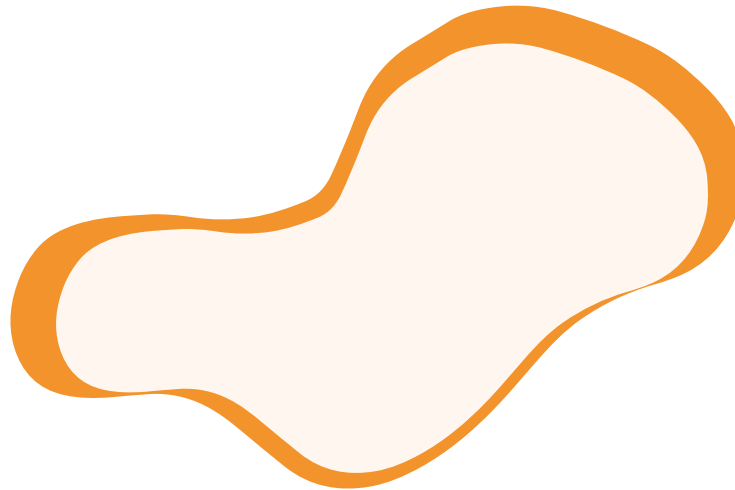
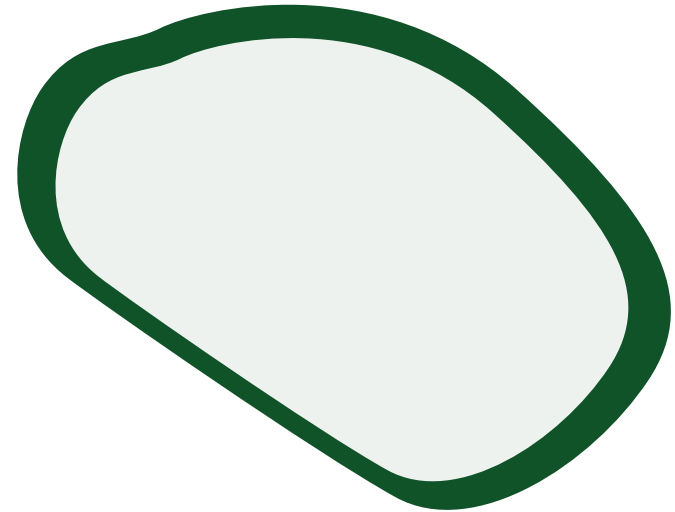
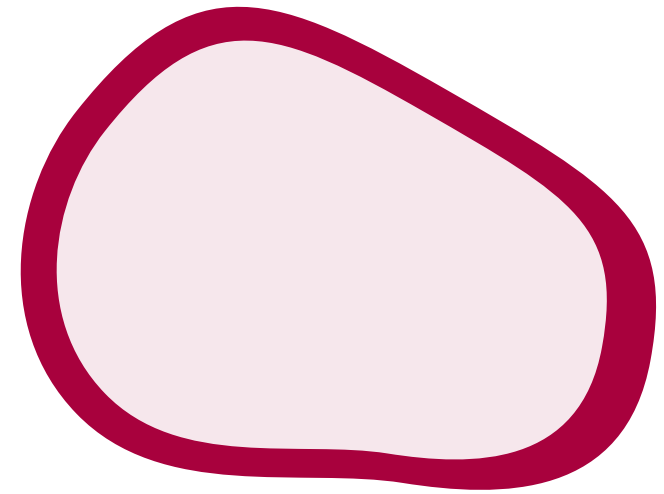
Toll gemacht!
Bei diesem Hinweis müsst ihr das Bild finden, das NICHT zu den anderen passt. Dann findet ihr den nächsten richtigen Hinweisort.
Viel Glück!



Kennt ihr die Namen von den Lebensmitteln? Auch auf mehreren Sprachen?

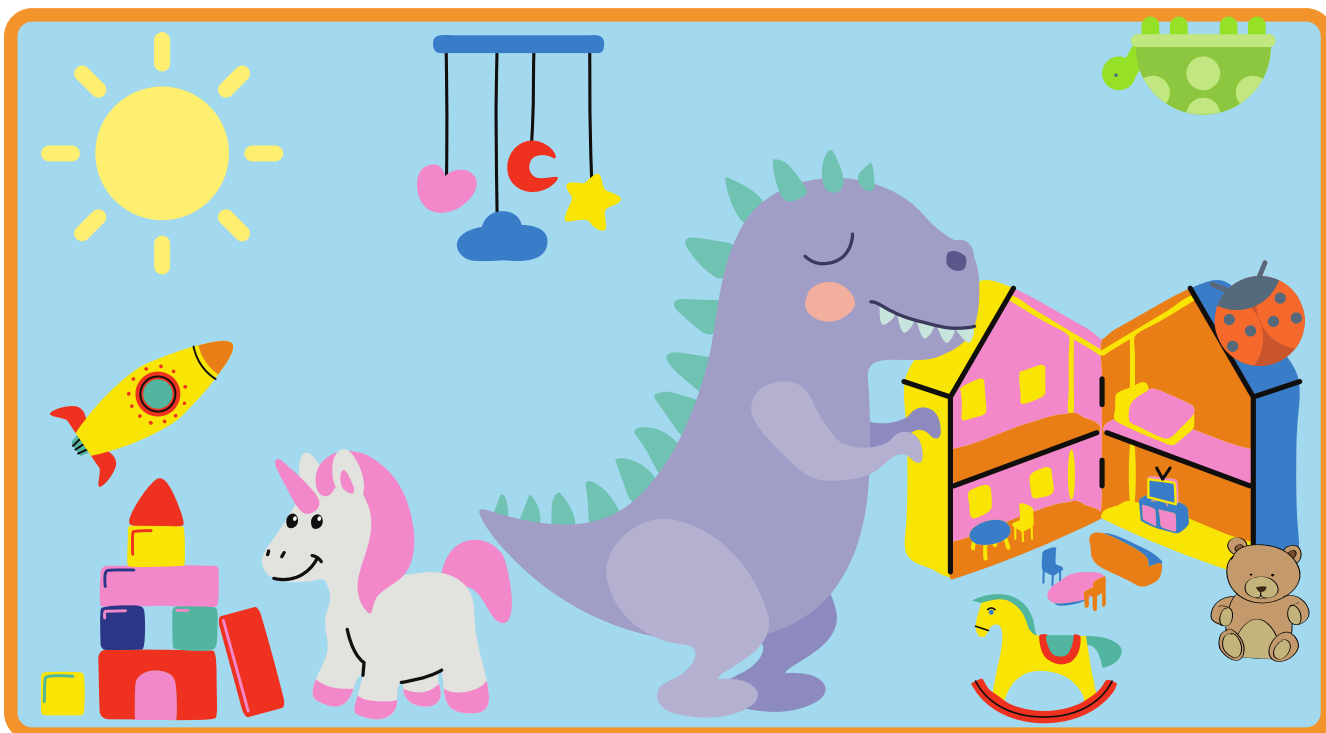
Klasse!

Wir sind schon richtig weit gekommen! Bei diesem Hinweis müsst ihr gucken mit welcher Farbe die Reihe weiter geht. Wenn ihr die richtige Farbe gefunden habt, habt ihr auch den richtigen nächsten Hinweisort!





Fast geschafft!
Dies ist der letzte Hinweisor.
Wenn wir das lösen, sind wir bei
dem Schatz und meiner Familie!
Hier müsst ihr rausfinden, wie viele
Fehler im unteren Bild sind, Die
richtige Antwort bringt uns zu
dem Schatz!

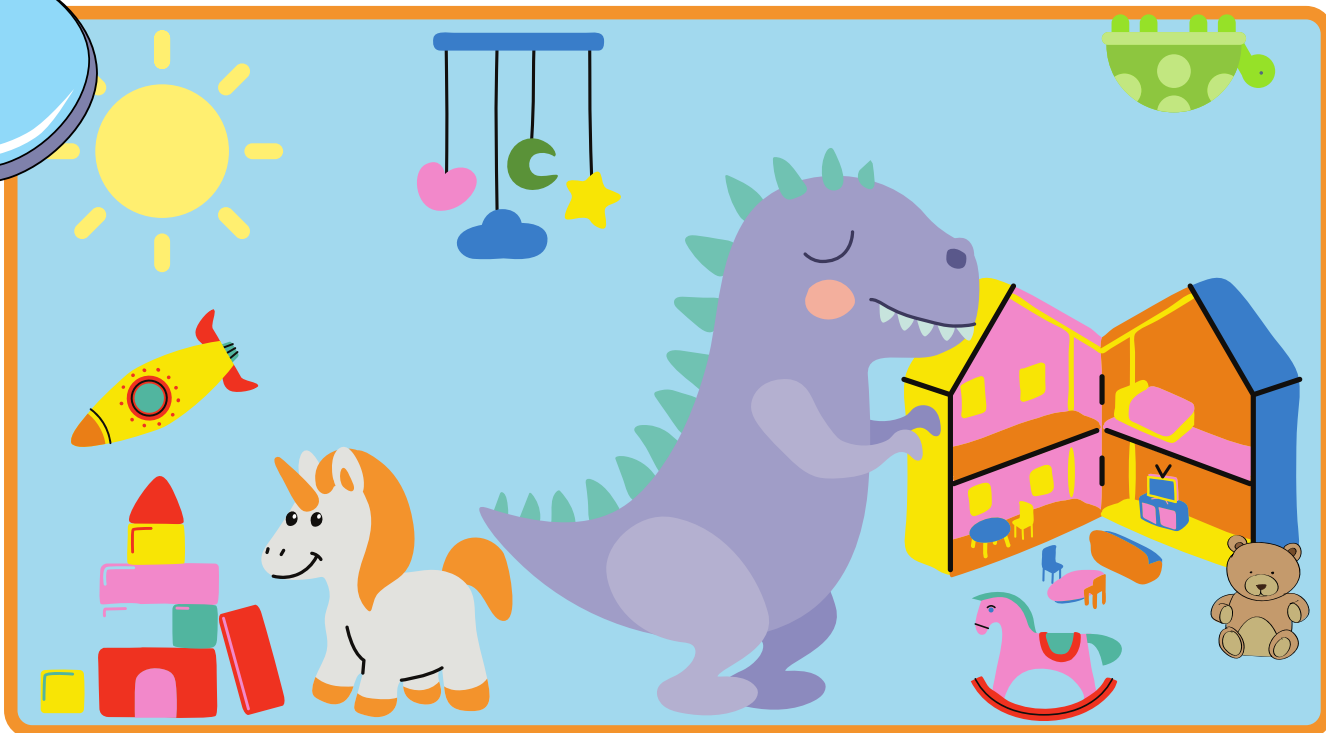
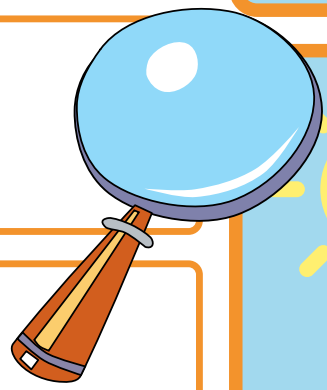


Wie viele Fehler sind es?

5 →

7 →

10 →



Geschafft!

Danke, dass du mir mit
dem Weg geholfen hast!

