



WINTER-MEMORY

SPIEL ZUM SELBER BASTELN UND BESCHRIFTEN:
AUF DEINER SPRACHE!

MEHRSPRACHIGKEIT
IST EIN
Schatz



GRIFFBEREIT

Für Familien mit Kindern
zwischen
1 und 3 Jahren.



RUCKSACK KITA

Für Eltern von Kindern
zwischen
4 und 6 Jahren.



RUCKSACK SCHULE

Für Eltern von Kindern
zwischen
6 und 10 Jahren.

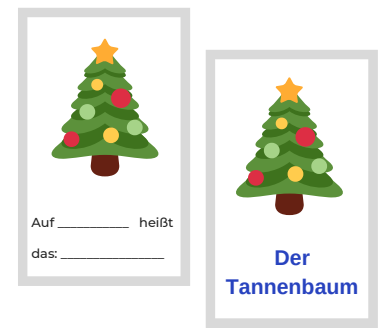
Mehrsprachige Elternbildungsprogramme entlang der Bildungskette
zur Stärkung von Eltern und Kindern



Spielanleitung - So geht das Spiel

Auf den Spielkarten sind Gegenstände und Aktivitäten abgebildet.

Jede Karte gibt es doppelt, so dass jeweils zwei Karten gleiche Bilder haben und zueinander passen.



Auf einer Karte steht der Name des Bildes auf Deutsch. Um sich die Artikel (der, die oder das) besser merken zu können, haben die Begriffe verschiedene Farben:

Der = Blau

Die = Rot

Das = Grün

Auf die anderen Karten könnt ihr die Begriffe in einer anderen Sprache - vielleicht sogar eurer Familiensprache - beschriften. Wenn ihr keine andere Sprache kennt, dann schreibt die Namen der Bilder einfach auf Deutsch. Anschließend können die Karten ausgeschnitten werden.

Jetzt kann gespielt werden:

Alle Karten werden gemischt und umgedreht auf einem Tisch ausgebreitet. Die Bilder darf man nicht sehen!

Ein Spieler oder eine Spielerin dreht zwei Karten nacheinander um.

Wenn die beiden Bilder gleich sind, darf er/sie die Karten zu sich nehmen.

Wenn die beiden Bilder nicht gleich sind, müssen die Karten wieder umgedreht und an die gleiche Stelle gelegt werden.

Bei dem Spiel muss man sich gut merken, welches Bild wo ist!

Gewonnen hat, wer die meisten Karten richtig aufgedeckt und gesammelt hat.

Warum mit diesem Spiel die Sprache gefördert wird:

Memory ist ein Spiel, mit dem das Gedächtnis trainiert wird. Um Sprache zu erlernen ist ein gutes Gedächtnis wichtig. Wenn bei jeder umgedrehten Karte gesagt wird, was darauf zu sehen ist, wird zusätzlich die Sprache gefördert. Die lernenden Personen hören einzelne Wörter immer wieder. Die Wiederholung hilft Kindern und natürlich auch Erwachsenen, sich neue Begriffe zu merken. Durch die Bilder zu den Begriffen fällt es zudem vielen Menschen leichter neue Vokabeln zu lernen (visuelles Gedächtnis). Außerdem können wir uns Dinge besser merken, wenn sie mit Emotionen/Gefühlen verknüpft sind. Haben wir also Spaß beim Spielen oder ärgern uns über eine falsche Karte, so sind die verantwortlichen Gehirnregionen gut miteinander verbunden und die neuen Wörter gelangen besser in unser Langzeitgedächtnis.

Mit kleinen Kindern spielen:

Mit wenigen Karten kann das Spiel auch schon mit kleineren Kindern (ab 2-3 Jahre, je nach Interesse und Entwicklung des Kindes) gespielt werden. Sagt bei jeder umgedrehten Karte was darauf zu sehen ist, so wird die Sprache des Kindes gefördert. Dabei können auch die unterschiedlichen Bezeichnungen in den verschiedenen Sprachen genannt werden - je nachdem wie ihr das Zuhause macht. Dabei sollten Eltern jedoch nur die Sprachen verwenden, welche sie selbst fehlerfrei sprechen.



Der Tannenbaum



Der Schneemann



Der Stern



Der Schlitten



**Die (Nikolaus-)
Mütze**



Die Zuckerstange



**Der Handschuh
(Beide Handschuhe)**



Die Glocken



Das Geschenk



**Die Weihnachtskugel
oder
Der Baumschmuck**



Die Schneeflocke



Der Schlittschuh



Der Mistelzweig



Der Lebkuchen



**Der
Geschenkanhänger**



**Der Stiefel
(Zwei Stiefel)**



MEHRSPRACHIGKEIT
IST EIN

Schatz



 Kommunales
Integrationszentrum
Kreis Lippe



MEHRSPRACHIGKEIT
IST EIN

Schatz



 Kommunales
Integrationszentrum
Kreis Lippe



MEHRSPRACHIGKEIT
IST EIN

Schatz



 Kommunales
Integrationszentrum
Kreis Lippe



MEHRSPRACHIGKEIT
IST EIN

Schatz



 Kommunales
Integrationszentrum
Kreis Lippe



MEHRSPRACHIGKEIT
IST EIN

Schatz



 Kommunales
Integrationszentrum
Kreis Lippe



MEHRSPRACHIGKEIT
IST EIN

Schatz



 Kommunales
Integrationszentrum
Kreis Lippe



MEHRSPRACHIGKEIT
IST EIN

Schatz



 Kommunales
Integrationszentrum
Kreis Lippe



MEHRSPRACHIGKEIT
IST EIN

Schatz



 Kommunales
Integrationszentrum
Kreis Lippe



MEHRSPRACHIGKEIT
IST EIN

Schatz



 Kommunales
Integrationszentrum
Kreis Lippe



MEHRSPRACHIGKEIT
IST EIN

Schatz



 Kommunales
Integrationszentrum
Kreis Lippe



MEHRSPRACHIGKEIT
IST EIN

Schatz



 Kommunales
Integrationszentrum
Kreis Lippe



MEHRSPRACHIGKEIT
IST EIN

Schatz



 Kommunales
Integrationszentrum
Kreis Lippe



MEHRSPRACHIGKEIT
IST EIN

Schatz



 Kommunales
Integrationszentrum
Kreis Lippe



MEHRSPRACHIGKEIT
IST EIN

Schatz



 Kommunales
Integrationszentrum
Kreis Lippe



MEHRSPRACHIGKEIT
IST EIN

Schatz



 Kommunales
Integrationszentrum
Kreis Lippe



MEHRSPRACHIGKEIT
IST EIN

Schatz



 Kommunales
Integrationszentrum
Kreis Lippe



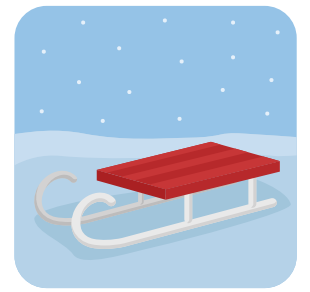
Auf _____ heißt
das: _____



Auf _____ heißt
das: _____



Auf _____ heißt
das: _____



Auf _____ heißt
das: _____



Auf _____ heißt
das: _____



Auf _____ heißt
das: _____



Auf _____ heißt
das: _____



Auf _____ heißt
das: _____



Auf _____ heißt
das: _____



Auf _____ heißt
das: _____



Auf _____ heißt
das: _____



Auf _____ heißt
das: _____



Auf _____ heißt
das: _____



Auf _____ heißt
das: _____



Auf _____ heißt
das: _____



Auf _____ heißt
das: _____



MEHRSPRACHIGKEIT
IST EIN

Schatz 



 Kommunales
Integrationszentrum
Kreis Lippe



MEHRSPRACHIGKEIT
IST EIN

Schatz 



 Kommunales
Integrationszentrum
Kreis Lippe



MEHRSPRACHIGKEIT
IST EIN

Schatz 



 Kommunales
Integrationszentrum
Kreis Lippe



MEHRSPRACHIGKEIT
IST EIN

Schatz 



 Kommunales
Integrationszentrum
Kreis Lippe



MEHRSPRACHIGKEIT
IST EIN

Schatz 



 Kommunales
Integrationszentrum
Kreis Lippe



MEHRSPRACHIGKEIT
IST EIN

Schatz 



 Kommunales
Integrationszentrum
Kreis Lippe



MEHRSPRACHIGKEIT
IST EIN

Schatz 



 Kommunales
Integrationszentrum
Kreis Lippe



MEHRSPRACHIGKEIT
IST EIN

Schatz 



 Kommunales
Integrationszentrum
Kreis Lippe



MEHRSPRACHIGKEIT
IST EIN

Schatz 



 Kommunales
Integrationszentrum
Kreis Lippe



MEHRSPRACHIGKEIT
IST EIN

Schatz 



 Kommunales
Integrationszentrum
Kreis Lippe



MEHRSPRACHIGKEIT
IST EIN

Schatz 



 Kommunales
Integrationszentrum
Kreis Lippe



MEHRSPRACHIGKEIT
IST EIN

Schatz 



 Kommunales
Integrationszentrum
Kreis Lippe



MEHRSPRACHIGKEIT
IST EIN

Schatz 



 Kommunales
Integrationszentrum
Kreis Lippe



MEHRSPRACHIGKEIT
IST EIN

Schatz 



 Kommunales
Integrationszentrum
Kreis Lippe



MEHRSPRACHIGKEIT
IST EIN

Schatz 



 Kommunales
Integrationszentrum
Kreis Lippe



MEHRSPRACHIGKEIT
IST EIN

Schatz 



 Kommunales
Integrationszentrum
Kreis Lippe



Schlitten fahren



**Einen
Schneemann
bauen**



**Schlittschuh
laufen**



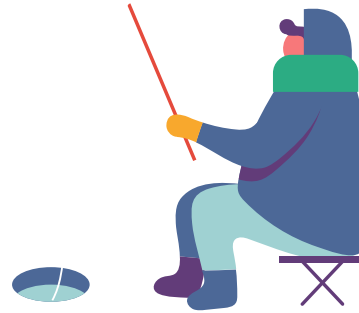
Ski fahren



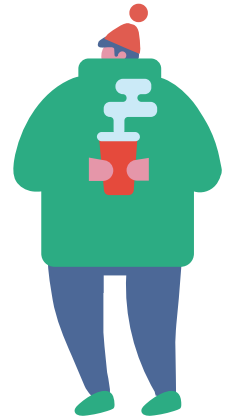
**Einen Schnee-
Engel machen**



**Eine Schneeball-
schlacht machen**



eisangeln



**Einen Punsch
trinken**



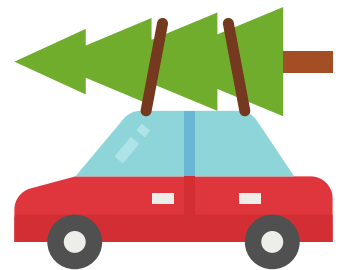
**Geschenke
einkaufen**



Snowboard fahren



**Den Baum
schmücken**



**Weihnachtsbaum
kaufen**



**Weihnachtslieder
singen**



**Sich gegenseitig
beschenken**



**Silvester-
Feuerwerk
anschauen**



**Festtags-
Essen kochen**



MEHRSPRACHIGKEIT
IST EIN

Schatz



 Kommunales
Integrationszentrum
Kreis Lippe



MEHRSPRACHIGKEIT
IST EIN

Schatz



 Kommunales
Integrationszentrum
Kreis Lippe



MEHRSPRACHIGKEIT
IST EIN

Schatz



 Kommunales
Integrationszentrum
Kreis Lippe



MEHRSPRACHIGKEIT
IST EIN

Schatz



 Kommunales
Integrationszentrum
Kreis Lippe



MEHRSPRACHIGKEIT
IST EIN

Schatz



 Kommunales
Integrationszentrum
Kreis Lippe



MEHRSPRACHIGKEIT
IST EIN

Schatz



 Kommunales
Integrationszentrum
Kreis Lippe



MEHRSPRACHIGKEIT
IST EIN

Schatz



 Kommunales
Integrationszentrum
Kreis Lippe



MEHRSPRACHIGKEIT
IST EIN

Schatz



 Kommunales
Integrationszentrum
Kreis Lippe



MEHRSPRACHIGKEIT
IST EIN

Schatz



 Kommunales
Integrationszentrum
Kreis Lippe



MEHRSPRACHIGKEIT
IST EIN

Schatz



 Kommunales
Integrationszentrum
Kreis Lippe



MEHRSPRACHIGKEIT
IST EIN

Schatz



 Kommunales
Integrationszentrum
Kreis Lippe



MEHRSPRACHIGKEIT
IST EIN

Schatz



 Kommunales
Integrationszentrum
Kreis Lippe



MEHRSPRACHIGKEIT
IST EIN

Schatz



 Kommunales
Integrationszentrum
Kreis Lippe



MEHRSPRACHIGKEIT
IST EIN

Schatz



 Kommunales
Integrationszentrum
Kreis Lippe



MEHRSPRACHIGKEIT
IST EIN

Schatz



 Kommunales
Integrationszentrum
Kreis Lippe



MEHRSPRACHIGKEIT
IST EIN

Schatz



 Kommunales
Integrationszentrum
Kreis Lippe



Auf _____ heißt

das: _____



Auf _____ heißt

das: _____



Auf _____ heißt

das: _____



Auf _____ heißt

das: _____



Auf _____ heißt

das: _____



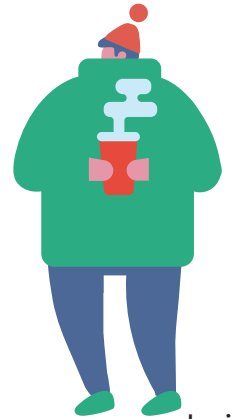
Auf _____ heißt

das: _____



Auf _____ heißt

das: _____



Auf _____ heißt

das: _____



Auf _____ heißt

das: _____



Auf _____ heißt

das: _____



Auf _____ heißt

das: _____



Auf _____ heißt

das: _____



Auf _____ heißt

das: _____



Auf _____ heißt

das: _____



Auf _____ heißt

das: _____



Auf _____ heißt

das: _____



MEHRSPRACHIGKEIT
IST EIN

Schatz 



 Kommunales
Integrationszentrum
Kreis Lippe



MEHRSPRACHIGKEIT
IST EIN

Schatz 



 Kommunales
Integrationszentrum
Kreis Lippe



MEHRSPRACHIGKEIT
IST EIN

Schatz 



 Kommunales
Integrationszentrum
Kreis Lippe



MEHRSPRACHIGKEIT
IST EIN

Schatz 



 Kommunales
Integrationszentrum
Kreis Lippe



MEHRSPRACHIGKEIT
IST EIN

Schatz 



 Kommunales
Integrationszentrum
Kreis Lippe



MEHRSPRACHIGKEIT
IST EIN

Schatz 



 Kommunales
Integrationszentrum
Kreis Lippe



MEHRSPRACHIGKEIT
IST EIN

Schatz 



 Kommunales
Integrationszentrum
Kreis Lippe



MEHRSPRACHIGKEIT
IST EIN

Schatz 



 Kommunales
Integrationszentrum
Kreis Lippe



MEHRSPRACHIGKEIT
IST EIN

Schatz 



 Kommunales
Integrationszentrum
Kreis Lippe



MEHRSPRACHIGKEIT
IST EIN

Schatz 



 Kommunales
Integrationszentrum
Kreis Lippe



MEHRSPRACHIGKEIT
IST EIN

Schatz 



 Kommunales
Integrationszentrum
Kreis Lippe



MEHRSPRACHIGKEIT
IST EIN

Schatz 



 Kommunales
Integrationszentrum
Kreis Lippe



MEHRSPRACHIGKEIT
IST EIN

Schatz 



 Kommunales
Integrationszentrum
Kreis Lippe



MEHRSPRACHIGKEIT
IST EIN

Schatz 



 Kommunales
Integrationszentrum
Kreis Lippe



MEHRSPRACHIGKEIT
IST EIN

Schatz 



 Kommunales
Integrationszentrum
Kreis Lippe



MEHRSPRACHIGKEIT
IST EIN

Schatz 



 Kommunales
Integrationszentrum
Kreis Lippe